

AGENDA DE EMPLEO 2024



EXCMO. AYUNTAMIENTO DE
MARBELLA
DELEGACIÓN DE EMPLEO

Calendario 2024

Enero

Lu	Ma	Mi	Ju	Vi	Sa	Do
1	2	3	4	5	6	7
8	9	10	11	12	13	14
15	16	17	18	19	20	21
22	23	24	25	26	27	28
29	30	31				

febrero

Lu	Ma	Mi	Ju	Vi	Sa	Do
			1	2	3	4
5	6	7	8	9	10	11
12	13	14	15	16	17	18
19	20	21	22	23	24	25
26	27	28	29			

marzo

Lu	Ma	Mi	Ju	Vi	Sa	Do
				1	2	3
4	5	6	7	8	9	10
11	12	13	14	15	16	17
18	19	20	21	22	23	24
25	26	27	28	29	30	31

Abril

Lu	Ma	Mi	Ju	Vi	Sa	Do
1	2	3	4	5	6	7
8	9	10	11	12	13	14
15	16	17	18	19	20	21
22	23	24	25	26	27	28
29	30					

mayo

Lu	Ma	Mi	Ju	Vi	Sa	Do
		1	2	3	4	5
6	7	8	9	10	11	12
13	14	15	16	17	18	19
20	21	22	23	24	25	26
27	28	29	30	31		

junio

Lu	Ma	Mi	Ju	Vi	Sa	Do
					1	2
3	4	5	6	7	8	9
10	11	12	13	14	15	16
17	18	19	20	21	22	23
24	25	26	27	28	29	30

julio

Lu	Ma	Mi	Ju	Vi	Sa	Do
1	2	3	4	5	6	7
8	9	10	11	12	13	14
15	16	17	18	19	20	21
22	23	24	25	26	27	28
29	30	31				

agosto

Lu	Ma	Mi	Ju	Vi	Sa	Do
			1	2	3	4
5	6	7	8	9	10	11
12	13	14	15	16	17	18
19	20	21	22	23	24	25
26	27	28	29	30	31	

Septiembre

Lu	Ma	Mi	Ju	Vi	Sa	Do
						1
2	3	4	5	6	7	8
9	10	11	12	13	14	15
16	17	18	19	20	21	22
23	24	25	26	27	28	29
30						

Octubre

Lu	Ma	Mi	Ju	Vi	Sa	Do
	1	2	3	4	5	6
7	8	9	10	11	12	13
14	15	16	17	18	19	20
21	22	23	24	25	26	27
28	29	30	31			

noviembre

Lu	Ma	Mi	Ju	Vi	Sa	Do
				1	2	3
4	5	6	7	8	9	10
11	12	13	14	15	16	17
18	19	20	21	22	23	24
25	26	27	28	29	30	

diciembre

Lu	Ma	Mi	Ju	Vi	Sa	Do
						1
2	3	4	5	6	7	8
9	10	11	12	13	14	15
16	17	18	19	20	21	22
23	24	25	26	27	28	29
30	31					



EXCMO. AYUNTAMIENTO DE
MARBELLA

INDICE AGENDA

BÚSQUEDA DE EMPLEO

• Pasos importantes en la búsqueda de empleo	4
• Recuerda	5
• Agenda personal de teléfonos y direcciones	6
• Delegación de formación y empleo	7
• Búsqueda Empleo.....	8
• Competencias Profesionales.....	9
• Mis recursos.....	11
• Recursos para la búsqueda de empleo.....	12
• Agencia de Colocación del Ayuntamiento de Marbella.....	13

FORMACIÓN

• Formación	15
• Plan Municipal de Formación para el Empleo.....	16
• Formación para el Empleo.....	18
• Recursos Formativos de Marbella	19
• Certificados de Profesionalidad.....	20
• Programas de Formación FSE	21
• Formación Dual	22

PROGRAMAS

• Programas para la Inserción	23
• Lanzaderas	24
• Andalucía Orienta	25
• Garantía Juvenil	26

RECURSOS

• Portales de Empleo.....	27
• ETT.....	28
• Agencias de colocación	29

EMPRENDIMIENTO

• Fomento Económico y PYMES	30
-----------------------------------	----

EVENTOS FORMACIÓN Y EMPLEO	31
---	-----------

PASOS IMPORTANTES EN LA BÚSQUEDA DE EMPLEO

¿DÓNDE ACUDO?	ORGANISMO	¿QUÉ PUEDO HACER?
OFICINAS SAE	JUNTA DE ANDALUCÍA	<ul style="list-style-type: none"> • Demanda de Empleo • Currículo de la Demanda
OFICINAS SEPE	GOBIERNO CENTRAL	<ul style="list-style-type: none"> • Consulta de prestaciones/ayudas
DELEGACIÓN EMPLEO	AYUNTAMIENTO	<ul style="list-style-type: none"> • Alta Agencia de Colocación • Asesoramiento Laboral • Formación • Feria de Empleo

Cree en tí y todo será posible

RECUERDA

DIRECCIÓN WEB	USUARIO	CONTRASEÑA	PARA QUE ME INSCRIBÍ

"Lo mejor está siempre por llegar" - Víctor Hugo

AGENDA PERSONAL TELÉFONOS Y DIRECCIONES

[illegible]

DELEGACIÓN DE EMPLEO

Desde el 2007, el Ayuntamiento de Marbella cuenta con la Delegación de Formación y Empleo, para la atención y ayuda al ciudadano que se encuentre en búsqueda de empleo o de formación para la mejora de sus competencias.

Actualmente dispone de dos centros de atención directa, uno en Marbella y otro en San Pedro Alcántara.

Entre los objetivos de la Delegación de Formación y Empleo están:

- Promover la inserción laboral de las personas desempleadas para el acceso al mercado de trabajo.
- Favorecer el aumento de la empleabilidad de las personas desempleadas.
- Facilitar a los/as ciudadanos/as del municipio una formación ajustada a las necesidades del mercado laboral, que atienda a los requerimientos de competitividad de las empresas en aquellas ocupaciones que tengan mayores expectativas de empleo, facilitando su integración en el mercado laboral.
- Impulsar y fomentar la investigación para el desarrollo económico comarcal y local.
- Servir como centro dinamizador de detección y apoyo de iniciativas empresariales, fomentando la cultura emprendedora.
- Promover el conocimiento del mercado de trabajo.
- Promover la igualdad de oportunidades.
- Impulsar la colaboración y coordinación de los distintos agentes, instituciones y/o administraciones que trabajan por la inserción en el municipio
- Elaborar, presentar, gestionar y ejecutar todo tipo de programas de desarrollo económico y generación de empleo local de carácter provincial, autonómico, nacional o de la Unión Europea.



Marbella

C/Jose Iturbi, s/n
Tel.: 952 76 87 70

San Pedro Alcántara

C/ Castilla s/n
Fuentenueva
Tel.: 952 93 88 53

BÚSQUEDA DE EMPLEO

Antes de comenzar con nuestra búsqueda de empleo, primero debemos analizarnos a nosotros mismos y nuestro perfil profesional, aquí es necesario que hagamos un repaso a nuestro currículum para examinar la experiencia profesional así como, la formación, las competencias y habilidades adquiridas.

En segundo lugar, definiremos nuestro objetivo profesional que es aquello que queremos hacer, y lo que nosotros podemos ofrecer en el mercado de trabajo.

Una vez realizado este análisis, comenzaremos con nuestra búsqueda de empleo.

Es importante que clarifiquemos las posibilidades y requisitos para aceptar un empleo: movilidad, salario, horarios, responsabilidades...

Revisaremos la situación actual del mercado de trabajo, los sectores de actividad más dinámicos, los yacimientos de empleo, las características de cada área laboral y el impacto de las nuevas tecnologías, con el objetivo de centrar nuestra búsqueda.

Debemos conocer el mercado de trabajo, los requisitos de los puestos y seguir formándonos para adaptarnos al cambiante mercado de trabajo, y de esta forma conseguir el éxito en nuestra búsqueda de empleo.

Será necesario planificar, con detalle, cómo vamos a buscar trabajo:
donde, cómo, cuándo y con qué herramientas.

"El camino al éxito es la actitud"

COMPETENCIAS PROFESIONALES VALORADAS POR LAS EMPRESAS

¿Qué son las competencias?

Las competencias profesionales son el conjunto de habilidades, conocimientos y aptitudes necesarios para realizar una actividad profesional.

Cada vez más, los procesos de selección de candidatos/as buscan a personas que, además de su currículum, estudios y experiencia tengan las competencias propias para desarrollar el puesto al que opta.

Esas competencias pueden ser habilidades técnicas (son aquellas que permiten a una persona manejar correctamente equipos, instalaciones o maquinarias específicas, o bien conocimientos técnicos en un campo determinado) aptitudes personales (Emprendimiento e Iniciativa, Creatividad, Flexibilidad, Liderazgo, Implicación y Compromiso, Tolerancia al Estrés, Tenacidad, etc..) o estilos de relación con otras personas (trabajo en equipo, comunicación oral, resolución de problemas, escucha activa, manejo de personas, etc..) inclusive nuevas tecnologías, conocimientos en programación e idiomas.



COMPETENCIAS PROFESIONALES VALORADAS POR LAS EMPRESAS

HABILIDADES	¿CUALES TENGO?
Técnicas	
Personales	
Informática	
Idiomas	
Otras	

*Ante todo abraza el cambio, ten mente abierta y creativa, haz más con menos, sé apasionado, con determinación y humilde a la vez.
Pero sobre todo busca siempre aprender y crecer.*

Ocio y Tiempo Libre:

Hoy en día les interesa a los empleadores saber qué haces en tu tiempo libre. Cuando te encuentres en la entrevista, destaca aquellas cosas que realizas fuera del horario laboral y que te apasionan, pues son una parte más de tu marca personal.

Voluntariado:

Aprovechar tu tiempo libre para ayudar a los demás hará que tu CV destaque, reflejando un alto grado de participación social.

Formación:

El de la formación es un apartado de máxima importancia al hacer el curriculum. Pocos aspectos captan antes la atención de un reclutador que la formación que posees.

Por formación se entiende tanto los estudios principales como aquellos estudios complementarios que puedas haber realizado, y no debes descuidar la redacción de estos últimos, ya que pueden ser la guinda del pastel cuando un técnico de recursos humanos valora tu formación académica en conjunto.

MIS RECURSOS

Para una buena gestión de la agenda de empleo, hay que tener presente la necesidad de contar con ciertas herramientas y recursos:

HERRAMIENTAS:

1. El currículum vitae.
2. La carta de presentación.
3. Entrevistas.
4. Procesos de selección.
5. Mi agenda de búsqueda de empleo.

RECURSOS:

1. Listados de empresas.
2. Páginas web de empresas.
3. Webs de Empleo en Internet.
4. El listado de mis ofertas.
5. Mi red Social y profesional (Marca Personal).
6. Contactos personales y empresas.



"Vamos a expresar el día"

RECURSOS PARA LA BÚSQUEDA DE EMPLEO

SERVICIO ANDALUZ DE EMPLEO (SAE)

Teléfono de cita previa: 955 625 695

<https://ws054.juntadeandalucia.es/servicioandaluzdeempleo/web/citaprevia/public/>



DELEGACIÓN DE EMPLEO – AYUNTAMIENTO DE MARBELLA

<https://www.marbella.es/web/empleo.html>

MARBELLA

C/ José Iturbi s/n - Tel.: 952 76 87 70

SAN PEDRO ALCÁNTARA

C/ Castilla s/n - Fuentenueva (Palacio Deportes)

Tel.: 952 93 88 53

DISTRITO DE NUEVA ANDALUCIA

Avda. Miguel de Cervantes s/n - Tel.: 952 76 16 00



FUNDACIÓN TUTELAR Y ASISTENCIA PERSONAL FUNDATUL

Plaza de Istán nº 9 - San Pedro Alcántara

Tel.: 952 78 77 97

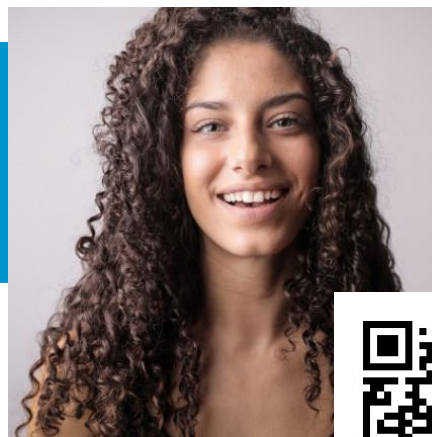


EXCMO. AYUNTAMIENTO DE
MARBELLA
DELEGACIÓN DE EMPLEO

PORTAL DE EMPLEO
AYUNTAMIENTO DE MARBELLA
Agencia de Colocación Nº 0100000178

empleo.marbella.es

Si buscas trabajo



Portal de Empleo



**Si buscas al candidato
perfecto para tu empresa**

empleo.marbella.es

¡Y encuentra lo que buscas!



¡Contacta con nosotros!

empleo.marbella.es
portalempleo@marbella.es
Tel.: 952 93 88 53



AGENCIA DE COLOCACIÓN AYUNTAMIENTO DE MARBELLA

El Ayuntamiento de Marbella tiene constituida una Agencia de Colocación (Nº 0100000178) telemática para mejorar las posibilidades de empleo de los ciudadanos, pudiéndose inscribir en ofertas idóneas a su perfil y facilitando a los empleadores las personas trabajadoras más apropiadas a sus requerimientos y necesidades.

La Agencia de Colocación está en coordinación con el servicio público de empleo, realizando actividades de intermediación laboral, valorando los perfiles, aptitudes, conocimientos y cualificación profesional de las personas demandantes de empleo, así como los requerimientos y características de los puestos de trabajo ofertados.

Además desarrolla actuaciones de búsqueda de empleo, orientación e información profesional, así como selección de personal, previa petición del empresario.

El desarrollo de la Intermediación Laboral se lleva a cabo a través del Portal de Empleo, utilizándose como herramienta de colaboración entre empresas y demandantes de empleo, con la finalidad de mejorar la empleabilidad de los Ciudadanos.

Para ello, el portal cuenta con dos formularios:

- Uno para los ciudadanos donde especificaran tanto sus datos personales como curriculares, una vez registrados correctamente serán validados y las empresas podrán ver su perfil
- Otro formulario para las empresas privadas, donde podrán describir con detalle sus ofertas.

La página de acceso a la Agencia de Colocación es:
empleo.marbella.es



Para cualquier consulta pueden ponerse en contacto con los técnicos de la Agencia de Colocación:

Tel.: 952938853 o portalempleo@marbella.es

FORMACIÓN



EXCMO. AYUNTAMIENTO DE
MARBELLA
DELEGACIÓN DE EMPLEO



El Área de Formación de la Delegación de Empleo del Ayuntamiento de Marbella, tiene como objetivo formar a personas para que éstas puedan conseguir un empleo digno o mejorar su situación laboral, mediante el desarrollo de competencias demandadas por los sectores empresariales y sociales.

Nuestro foco de actuación será prioritario sobre todas las personas o colectivos que sean más vulnerables o estén en riesgo de exclusión.

Estos compromisos establecen los principios para satisfacer a nuestros alumnos, estableciendo para ello un sistema de gestión de calidad, con el fin de alcanzar un buen nivel en nuestra misión formativa.

Somos Centro colaborador de la Junta de Andalucía en materia de Formación Profesional para el Empleo (FPE) y, como tal estamos acreditados e inscritos para impartir acciones formativas de distintas familias profesionales: administración y gestión, informática y comunicaciones, servicios socioculturales y a la comunidad, comercio y marketing, hostelería y turismo.

A través del Plan Municipal de Formación para el Empleo, se desarrollan cursos que pretenden facilitar a los trabajadores desempleados, una formación ajustada a las necesidades del mercado de trabajo y que atienda a los requerimientos de competitividad de las empresas, a la vez que satisfaga las aspiraciones de promoción profesional y desarrollo personal de los trabajadores, se configura como un elemento clave para la mejora de la empleabilidad de las personas trabajadoras desempleadas y como herramienta fundamental para impulsar la reactivación económica y la generación de empleo.

Marbella

C/Jose Iturbi, s/n
Tel.: 952 76 87 70

San Pedro Alcántara

C/ Castilla s/n
Fuentenueva
Tel.: 952 93 88 53

Nueva Andalucía

Avda. Miguel de Cervantes, 15
Tel.: 952 76 16 00

<https://www.marbella.es/web/empleo/formacion.html>



PLAN MUNICIPAL FORMACIÓN PARA EL EMPLEO

OFERTA FORMATIVA PRESENCIAL

APLICADOR DE PRODUCTOS FITOSANITARIOS-NIVEL CUALIFICADO

MANIPULADOR DE ALIMENTOS Y ALÉRGENOS

FPE SERVICIOS AUXILIARES DE PELUQUERÍA

FPE SERVICIOS AUXILIARES DE ESTÉTICA

OPERACIONES BÁSICAS PARA EL MANTENIMIENTO
DE JARDINES, PARQUES Y ZONAS VERDES

PREVENCIÓN, DETECCIÓN Y CONTROL DE PLAGAS EN
ÁRBOLES Y PALMERAS ORNAMENTALES

TÉCNICAS DE PODA

TÉCNICAS DE RIEGO

INGLÉS NIVEL

FRANCÉS ELEMENTAL PARA PISOS

CAP INICIAL Y CONTINUA

CARRETILLAS ELEVADORAS

PRL-ALBAÑILERIA

LEGIONELLA

PLAN MUNICIPAL FORMACIÓN PARA EL EMPLEO

OFERTA FORMATIVA ON-LINE

Formación basada en el uso de las nuevas tecnologías de la información y comunicación para el proceso de aprendizaje y que se realiza a través de Internet, se plantea como un complemento a la formación presencial tradicional y permite una adaptación y flexibilización de acceso para el alumnado. Destinado a usuarios habituales de internet, que quieran formarse y adquirir o ampliar competencias profesionales.

Autocad Iniciación
Internet, Redes Sociales y dispositivos digitales
Introducción al Big Data e Inteligencia artificial
Firma Digital.
Programación Básica Videojuegos.
Iniciación a la creación de páginas Web.
Preparación para el Examen B1 Inglés.
Preparación para el Examen B2 Inglés.
Inglés profesional para actividades comerciales
Atención al cliente en inglés en el Servicio de Restauración
Inglés profesional para turismo
Francés Elemental aplicado al departamento de pisos
Contabilidad
Nuevos entornos con Microsoft 365
Ofimática: Aplicaciones informáticas de gestión.
Ofimática en la nube: Google Drive.
MS Excel Básico
MS Excell Avanzado.
Fiscalidad en la PYME.
Tienda virtual: Prestashop
Comercio Electrónico.
Publicidad en Internet
Gestión Básica de Almacén
Facturación Electrónica.
Competencias digitales básicas para el empleo
Reglamento europeo de Protección de datos
Gestión de Riesgos Alérgicos en Hostelería y Restauración
Prevención de Riesgos Laborales-Nivel Básico.
Averías y Mantenimiento de Sistemas Domoticos e Inmoticos
Manipulador de alimentos y alérgenos

FORMACIÓN PARA EL EMPLEO

Formación Profesional

Conjunto de acciones formativas que capacita, a través del desempeño cualificado de diversas profesiones, para el acceso al empleo y la participación activa en la vida social, cultural y económica. Todos los ciclos formativos de formación profesional contienen un módulo de formación en centros de trabajo, con la finalidad de completar las competencias profesionales en situaciones laborales reales.

<http://www.todofp.es/inicio.html>

<http://www.juntadeandalucia.es/temas/estudiar/fp/informacion.html>

[http://www.juntadeandalucia.es/educacion/portals/web/
formacion-profesional-andaluza/oferta-educativa](http://www.juntadeandalucia.es/educacion/portals/web/formacion-profesional-andaluza/oferta-educativa)

Formación Profesional para el Empleo (FPE)

El sistema de Formación Profesional para el Empleo en el ámbito laboral tiene por finalidad impulsar y realizar una formación que contribuya al desarrollo personal y profesional de las personas trabajadoras ocupadas o desempleadas, mejorando su empleabilidad y su promoción en el trabajo. Esta formación responde a las necesidades del mercado laboral y está orientada a la mejora de la competitividad empresarial. Incluye distintas iniciativas y programas de formación que se desarrollan en el marco del Sistema Nacional de Empleo, a través del Servicio Público de Empleo Estatal y de los Servicios Públicos de Empleo de las Comunidades Autónomas.

Las acciones formativas de Formación profesional para el Empleo se dirigen a la adquisición y mejora de las competencias y cualificaciones profesionales de las personas trabajadoras, pudiéndose estructurar en varios módulos formativos con objetivos, contenidos y duración propios.

Oficina virtual de Formación Profesional para el Empleo

<http://www.juntadeandalucia.es/educacion/portals/web/formacion-profesional-andaluza/>

Oferta de cursos

[http://www.juntadeandalucia.es/organismos/empleoempresaycomercio/
sae/servicios/cursos-fpe-estatal.html](http://www.juntadeandalucia.es/organismos/empleoempresaycomercio/sae/servicios/cursos-fpe-estatal.html)

https://www.sepe.es/contenidos/personas/formacion/cursos/buscador_cursos.html

Otras acciones formativas

Educación para adultos

<http://www.juntadeandalucia.es/temas/estudiar/adultos.html>

Educación permanente

[http://www.juntadeandalucia.es/educacion/portals/web/
educacion-permanente](http://www.juntadeandalucia.es/educacion/portals/web/educacion-permanente)

[Educación reglada a distancia \(EIDA\)
http://www.juntadeandalucia.es/educacion/portals/web/ieda](http://www.juntadeandalucia.es/educacion/portals/web/ieda)

RECURSOS FORMATIVOS DE MARBELLA

Cursos Delegación de Empleo

<https://www.marbella.es/web/empleo/formacion.html>

Ciclos formativos de Formación Profesional

<http://www.juntadeandalucia.es/educacion/vscripts/centros/index.asp>

Cursos de formación Arte y cultura: Ingles, Informática, graduado ESO...

<http://www.arteycultura.info>

Cursos Juventud: Nuevas tecnologías, idiomas...

<http://www.marbella.es/juventud/programas/programa-t.html>

Escuela Oficial de Idiomas

<http://eoimarbella.es/>

Andalucía Lab Marbella

<https://www.andalucialab.org/>

UNED Marbella

<http://www.marbella.es/cultura/formacion/uned.html>

FORMACIÓN ONLINE

Aula Mentor

<http://www.aulamentor.es/es/cursos-mentor>

Cursos Prospera

<https://e-prospera.com/buscar-cursos/>

Aula 10

<https://aula10formacion.com/cursos-de/cursos-gratis/>

Andalucía compromiso digital

<https://www.andaluciacompromisodigital.org/formacion#zonaOnline>

Google actíivate

<http://www.google.es/landing/activate/home/>

CERTIFICADOS DE PROFESIONALIDAD

El Certificado de Profesionalidad es aquel documento mediante el que se acreditan oficialmente las competencias necesarias para el desarrollo de una actividad laboral.

El certificado reconoce un determinado perfil profesional que comprende un conjunto de competencias identificables dentro del sistema productivo y que son reconocidas y valoradas en el mercado laboral.

El certificado de Profesionalidad tiene carácter oficial y validez en todo el territorio nacional y es expedido por el Servicio Público Estatal de Empleo y los órganos competentes de las Comunidades Autónomas. En el caso de Andalucía, el órgano competente es la Dirección General de Formación Profesional para el Empleo, de la Consejería de Desarrollo Educativo y Formación Profesional.

<https://www.juntadeandalucia.es/educacion/portals/web/formacion-profesional-andaluza/quiero-formarme/pruebas-y-procedimientos/acreditacion>



PROGRAMAS DE FORMACIÓN FONDO SOCIAL EUROPEO



Unión Europea
Fondo Social Europeo
"El FSE invierte en tu futuro"

Programa Operativo de Empleo, Formación y Educación (POEFE)

Este proyecto tiene como objetivo la mejora de las competencias profesionales e inserción laboral, las actuaciones del programa se dirigen al colectivo de personas desempleadas mayores de 29 años de edad y en particular, a las que pertenecen a colectivos más vulnerables como las personas desempleadas de larga duración, las personas trabajadoras de más edad, las mujeres o las personas con un bajo nivel de cualificación o educación.

Entre otros:

- Reforzar la empleabilidad y las competencias profesionales.
- Mejorar su cualificación profesional.
- Posibilitar a través de la realización de las prácticas profesionales que las personas participantes adquieran las competencias necesarias para enfrentarse a los problemas reales de una determinada ocupación.
- Orientar y tutorizarles con la finalidad de facilitar su inserción sociolaboral.

Se pretende pues con este proyecto facilitar la [inserción sociolaboral](#) de personas en situación o riesgo de exclusión social, mediante la realización de Itinerarios integrados y personalizados y Jornadas informativas.

Programa Operativo de Empleo Juvenil (POEJ)

Este proyecto tiene como objetivo mejorar la formación y la empleabilidad de las personas jóvenes mayores de 16 años y menores de 30 años, incluidas las personas con discapacidad, no ocupadas y no integradas en los sistemas de educación o formación, independientemente de su nivel formativo y que estén registradas en el fichero del Sistema Nacional de Garantía Juvenil, estén o no inscritas como demandantes de empleo.

Educación, Formación, Empleo y Economía Social (EFESO)

Tiene por finalidad mejorar la situación de empleabilidad de las personas en situación de desempleo, tanto aquellas más alejadas del mercado laboral como aquellas desempleadas de larga duración mediante la participación en Itinerarios formativos de inserción laboral.

Con estos itinerarios se ofrece la oportunidad de recibir formación específica, transversal y complementaria oportunas, acompañada de prácticas profesionales, así como tutorización y orientación dirigida a la búsqueda de empleo.

FORMACIÓN DUAL



El Ayuntamiento de Marbella se suma en 2019 a la Alianza para la Formación Profesional (FP) Dual, impulsada por la Fundación Bertelsman, la Fundación Princesa de Girona, la Confederación Española de Organizaciones Empresariales (CEOE) y la Cámara de Comercio de España con el objetivo de favorecer la inserción laboral de los jóvenes a través de este sistema de enseñanza.

Esta red estatal reúne a cerca de un millar de empresas, centros e instituciones comprometidos con este modelo formativo, que aúna la parte teórica de la enseñanza con las prácticas en el sector privado o público.

La Formación Profesional Dual es una nueva modalidad dentro de la formación profesional. Los proyectos de FP Dual en el sistema educativo combinan los procesos de enseñanza y aprendizaje en la empresa y en el centro de formación y se caracterizan por realizarse en régimen de alternancia entre el centro educativo y la empresa, con un número de horas o días de estancia de duración variable entre el centro de trabajo y en el centro educativo.

Con esta nueva modalidad innovadora, las empresas de Marbella pueden apoyar nuevos modelos de organización de la Formación Profesional que se dirijan hacia la búsqueda de la excelencia en la relación de la empresa con los centros de FP y promuevan su Responsabilidad Social Corporativa.



<https://www.juntadeandalucia.es/educacion/portals/web/ced/formacion-profesional-dual>



ACCIONES EXPERIMENTALES

Este Programa está orientado a promover planes integrales para facilitar la inserción de las personas desempleadas en el mercado de trabajo, a través de actuaciones diversas que contemplan iniciativas de información, orientación y asesoramiento, formación o práctica laboral incluso opciones de movilidad geográfica de las personas participantes.

Para la ejecución del programa de Acciones Experimentales para el Empleo, el **Servicio Andaluz de Empleo** cuenta con la colaboración de aquellas entidades que resultan beneficiarias de las ayudas que se convocan conforme a la normativa reguladora. Estas entidades son las responsables de ejecutar las actuaciones propuestas en el plan cuyo objetivo último es facilitar un empleo a las personas participantes.

Los contratos que se deriven de dicha inserción deben tener una duración de al menos 6 meses, tanto si es un contrato por cuenta ajena como si se opta por el inicio de actividad por cuenta propia.

<https://www.juntadeandalucia.es/servicios/sede/tramites/procedimientos/detalle/11440.html>

EXPERIENCIAS PROFESIONALES PARA EL EMPLEO Y PRÁCTICAS NO PROFESIONALES

El objetivo que se pretende es que las personas desempleadas puedan desarrollar prácticas profesionales no laborales en ocupaciones relacionadas con su nivel formativo.

El acceso se realiza a través de un Itinerario Personalizado de Inserción y por tanto, una vez se accede al programa, será el orientador asignado quien ofrezca la posibilidad de participar en el programa.

<https://www.juntadeandalucia.es/organismos/sae/areas/mejora-empleabilidad/practicas-empresas.html>

LANZADERAS



Una lanzadera es un equipo heterogéneo de personas desempleadas con espíritu dinámico, comprometido y solidario que acceden de forma voluntaria a esta iniciativa y que, coordinadas por un coach, refuerzan sus competencias, generan conocimiento colectivo, se hacen visibles y colaboran en la consecución de un fin común: conseguir empleo, ya sea por cuenta propia o ajena.

<https://www.lanzaderasdeempleo.es>



EVOLUCIÓN DEL PROGRAMA LANZADERAS





El programa **Andalucía Orienta** con el que se pone a disposición de las personas demandantes de empleo el asesoramiento en la búsqueda de empleo, la inserción laboral y el acompañamiento.

De manera preferente, los servicios de la Red Andalucía Orienta están destinados a aquellas personas que están inscritas como demandantes de empleo desempleadas y, especialmente, a aquellos colectivos que presentan mayores dificultades para la inserción en el mercado de trabajo.

En el marco de la **Red Andalucía Orienta** te ofrecemos un amplio número de servicios que se realizan de forma individual o grupal y teniendo en cuenta el perfil de la persona usuaria y sus necesidades. Así, **en la Red Andalucía Orienta encontrarás:**

- Desarrollo de tu Itinerario Personalizado de Inserción
 - Información sobre el mercado de trabajo
 - Asesoramiento sobre técnicas de búsqueda de empleo
 - Orientación laboral
 - Asesoramiento para el autoconocimiento y posicionamiento para el mercado de trabajo
- Acompañamiento en la búsqueda de empleo
 - Detección de perfiles emprendedores y para el autoempleo
 - Auto-orientación
- Gestión de planes de acción individualizados para las personas jóvenes

Marbella

Tel.: 952 76 87 71

San Pedro

Tel.: 952 93 88 63

<https://www.marbella.es/web/empleo/andalucia-orienta.html>

GARANTÍA JUVENIL



¿QUÉ ES LA GARANTÍA JUVENIL?

La Garantía Juvenil es una iniciativa europea que pretende facilitar el acceso de los jóvenes al mercado de trabajo. En España se enmarca en la estrategia de Emprendimiento Joven aprobada en febrero de 2013 por el Ministerio de Empleo y Seguridad Social. La Recomendación sobre la Garantía Juvenil establece que los jóvenes puedan recibir una oferta de empleo, de educación o formación tras haber finalizado sus estudios o quedar desempleados.

<https://www.sepe.es/HomeSepe/Personas/encontrar-trabajo/Garantia-Juvenil.html>

El primer paso para inscribirte en el fichero, es solicitar mediante correo electrónico una clave.

Para ello debes enviar un correo electrónico al correo electrónico:

garantiajuvenil.sae@juntadeandalucia.es

con los siguientes datos:

- Nombre y apellidos • NIF • teléfono móvil de contacto
- Dirección de correo electrónico que utilices habitualmente.

En el asunto del correo electrónico debes indicar:

"Solicitud Código Activación Garantía Juvenil".

En unos días recibirás por correo electrónico el código de activación para que inicies la inscripción.

<https://garantiajuvenil.sepe.es/login.action>

PORTALES DE EMPLEO

Marbella emplea:
<http://empleo.marbella.es>

Empléate:
www.empleate.gob.es

Infoempleo:
<https://www.infoempleo.com>

Infojobs:
<https://www.infojobs.net>

Jobandtalent:
www.jobandtalent.com

Mil anuncios:
<https://www.milanuncios.com>

Indeed:
<https://www.indeed.es>

Trabajos:
<https://www.trabajos.com>

Turijobs:
<http://www.turijobs.com>

Portales para mayores de 45

Fundación Adecco:
<https://fundacionadecco.org/>

Empleo Senior:
<http://www.empleosenior.org>

Observatorio de trabajo senior:
<https://observatoriotrabajosenior45.wordpress.com>

Portales para jóvenes

<http://www.empleo.gob.es/es/garantiajuvenil/home.html>

<https://www.primerempleo.com>

<https://www.studentjob.es>

Portales por sectores de actividad

<https://marcaempleo.es/empleo/webs-empleo-por-sectores>

EMPRESAS DE TRABAJO TEMPORAL

Una ETT es una empresa que ofrece servicios de intermediación laboral a otra empresa, la empresa usuaria.

Las empresas usuarias contratan, mediante contrato mercantil, a las ETT para que estas realicen la labor tanto de reclutamiento de perfiles concretos de candidatos como de contratación.

Una vez finalizado el proceso de contratación, el trabajador prestará sus servicios en la empresa usuaria.

Las ETT son las únicas entidades autorizadas para la cesión de empleados.

Randstad ETT

<https://www.randstad.es>

Crit Interim ETT

<http://www.grupo-crit.com>

Ananda

<https://www.ananda.es>

Adecco

<https://adecco.es>

<http://fundacionadecco.org>

Eulen flexiplan

<http://www.eulen.com>

Nortempo

<http://www.nortempo.com>

Empleabilidad ETT

<https://www.empleabilidadett.es>

AGENCIAS DE COLOCACIÓN

Son entidades públicas o privadas, con o sin ánimo de lucro, que, en coordinación y, en su caso, colaboración con el Servicio Público de Empleo correspondiente, realicen actividades de intermediación laboral que tengan como finalidad proporcionar a las personas trabajadoras un empleo adecuado a sus Características y facilitar a los empleadores las personas trabajadoras más apropiadas a sus requerimientos y necesidades.

¿Quiénes pueden acceder?

Todas las personas desempleadas

Las principales Agencias de Colocación de Málaga son:

<https://empleo.marbella.es>

<https://www.vertice.org/>

<http://www.camaramalaga.com>

<http://www.malagaempleo.com>

<http://www.uma.es/vrue>

<http://www.arrabalempleo.org>

<http://www.incide.org>

Más información:

<http://www.sistemanacionalempleo.es>

FOMENTO ECONÓMICO - PYMES

Desde la Delegación de Fomento Económico y PYMES del Ayuntamiento de Marbella, apostamos por el emprendimiento y la creación de PYMES, además del apoyo a las empresas locales, para lo que se pone a disposición de los usuarios, asesoramiento, formación y el Vivero de Empresas.

Objetivos del Vivero de Empresas

Favorecer el nacimiento, arranque y consolidación de nuevas empresas.

Fomentar la generación de empleo.

Diversificar la estructura productiva local, favoreciendo la instalación de empresas de carácter innovador.

Crear un medio idóneo en condiciones de instalaciones y servicios que permita a las iniciativas empresariales desarrollar su Plan de Empresa para que, con un tiempo de estancia limitado, estén en situación de competir y actuar en condiciones de mercado.

Ser un instrumento de apoyo eficaz para aquellas iniciativas empresariales que, por las características de su actividad empresarial no precisen de un gran espacio físico de ubicación pero sí la infraestructura, logística y servicios ofertados por el Vivero.

Contribuir a la dinamización del Municipio de Marbella y su área de influencia.

El Servicio de Apoyo a Emprendedores del Excmo. Ayuntamiento de Marbella proporciona a los emprendedores que inician su actividad en Marbella información y acompañamiento a lo largo de todo el proceso:

INFORMACIÓN Y ASESORAMIENTO DE CARÁCTER GENERAL:

- Constitución de sociedades
- Fiscalidad, Seguridad Social y trámites de puesta en marcha
- Financiación: ayudas y subvenciones, préstamos, microcréditos.

SERVICIOS DE APOYO PARA EL INICIO DE LA ACTIVIDAD:

- Tutorización de planes de negocio
- Espacios de trabajo compartido
- Alojamiento de empresas
- Formación



EVENTOS

Desde el 2018 y de forma anual, el Ayuntamiento de Marbella, a través de las Delegaciones de Fomento Económico y Pymes y la Delegación de Empleo, viene realizando FERIAS DE EMPLEO, en las que se cuenta con la colaboración de un abanico importante de empresas de ámbito local, nacional e internacional con OFERTAS DE EMPLEO y la necesidad de encontrar talento para sus organizaciones.

El objetivo de esta iniciativa pasa por facilitar la selección de personal a las entidades y la inserción laboral preferentemente a los empadronados del municipio

La Feria tiene lugar en el Palacio de Congresos y Exposiciones Adolfo Suárez de Marbella, reuniendo a empresarios y demandantes de empleo en un punto de encuentro donde puedes conocer de primera mano todas las ofertas de prácticas y empleo que ofrecen las diferentes empresas, además, si es tu primera experiencia laboral, podrás realizar tu primera entrevista laboral.

Además, el formato virtual permite participar a un mayor número de candidatos y compañías, independientemente de dónde se encuentren.

Por otro lado, puedes informarte de qué requisitos y puesto demandan el mercado actual, siendo de libre participación y totalmente gratuito.





EXCMO. AYUNTAMIENTO DE
MARBELLA
DELEGACIÓN DE EMPLEO

